



## **Reiterverein Rüthen und Umgebung e.V.**

### **Aufnahmeantrag**

Hiermit beantrage ich die Mitgliedschaft im Reiterverein Rüthen u.U.e.V.

Die Satzung und die Betriebsordnung erkenne ich als verbindlich an. Eine Kündigung, die zum Jahresende wirksam werden soll, muss spätestens einen Monat vor Ablauf des Kalenderjahres schriftlich erfolgen.

Die einmalige **Aufnahmegebühr** beträgt

25 € für Kinder und Jugendliche bis zum Erreichen des 18. Lebensjahres

50 € für Erwachsene ab dem 18. Lebensjahr

---

Name, Vorname

Geb.-Datum

---

Adresse

---

Telefon

E-Mail

#### **Jahresbeiträge:**

30 € für Kinder und Jugendliche, zzgl. 2,- € Versicherungsbeitrag

38 € für Erwachsene, zzgl. 2,- € Versicherungsbeitrag

Aktive Vereinsmitglieder ab dem 14. Lebensjahr haben im Jahr 15 Helferstunden abzuleisten. Für jede nicht geleistete Helferstunde werden 10 € berechnet.

Arbeitseinsätze werden bekannt gegeben.

Ich bin mit der Erhebung, Verarbeitung, Nutzung und Speicherung folgender personenbezogener Daten durch den Verein zur Mitgliederverwaltung im Wege der elektronischen Datenverarbeitung einverstanden: Name, Anschrift, Geburtsdatum, Telefonnummer, E-Mail-Adresse. Mir ist bekannt, dass dem Aufnahmeantrag ohne dieses Einverständnis nicht stattgegeben werden kann. Außerdem erkläre ich hiermit mein Einverständnis zur Erstellung von Bildaufnahmen meiner Person im Rahmen von Veranstaltungen des Vereins sowie zur Verwendung und Veröffentlichung solcher Bildnisse zum Zwecke der öffentlichen Berichterstattung über das Vereinsleben.

---

Ort, Datum

Unterschrift des Mitgliedes

Unterschrift eines Erziehungsberechtigten

## **Einzugsermächtigung**

Hiermit ermächtige ich den Reiterverein Rüthen u.U.e.V. die einmalige Aufnahmegebühr, den jährlichen Mitgliedsbeitrag sowie anfallende Gebühren von folgendem Konto abzubuchen:

---

Kontoinhaber

---

IBAN

---

Bank

---

Ort, Datum

Unterschrift des Kontoinhabers

### **Preise für den Reit- und Voltiunterricht:**

Für die regelmäßige Teilnahme am Reit- und Voltigierunterricht des Reitvereins ist die Mitgliedschaft im Verein obligatorisch.

Die Reit- und Voltigierstunden werden separat in Quartalsbeiträgen bezahlt. Hier empfiehlt es sich, einen Dauerauftrag anzulegen.

**Reiten** Gruppenstunden mit bis zu 6 Teilnehmern, 45 Minuten

Jugendliche	mit Schulpferd	160€
	mit Privatpferd	110€

Erwachsene	mit Schulpferd	185€
	mit Privatpferd	120€

Longenstunden	Einzelstunde, 20 Minuten	180€
---------------	--------------------------	------

**Voltigieren** Gruppenstunden mit bis zu 10 Teilnehmern, 60 Minuten

Kinder und Jugendliche	70€
Erwachsene	100€

**Bankverbindung:** Sparkasse Lippstadt

IBAN: DE11 4165 0001 1809 0032 86

BIC: WELADED1LIP

Jedes Vereinsmitglied genießt über die Vereinsmitgliedschaft den kostenlosen Schutz folgender Versicherungen bei Unfällen während den Vereinsaktivitäten.

1. Unfallversicherung mit Leistungen\* bei Unfällen im Reitbetrieb

- Todesfallabsicherung
- Invaliditätsleistungen
- Übergangsleistungen
- Hilfs- und Serviceleistungen

2. Krankenversicherung mit Leistungen\* bei Sportunfällen im Reitbetrieb

- Leistungen bei Zahnersatz
- Heil- und Hilfsmittel
- Rückbeförderung einer reiseunfähig erkrankten Mitglieds in den Heimatort
- Heilkostenersatz bei Unfällen oder akut auftretenden Krankheiten während eines Auslandsaufenthalts, der über den Reiterverein Rüthen e.V. organisiert wurde.

\* Detaillierte Informationen und Summen unter [www.arag-sport.de](http://www.arag-sport.de)

---

Im Rahmen der Kooperationen zwischen uns und der LVM Versicherung/Agentur Pack können Sie, als Mitglied im Reiterverein Rüthen, aus verschiedenen Produkt-Bausteinen Ihren optimalen Ergänzungsschutz für sich zu vorteilhaften Konditionen abschließen.

Beispiele:

**Haftpflicht für Reit- und Kutschferde** inkl. Fremdreiter und Kutschfahrten für jährlich 86,50€. 5 Mio.€ Versicherungssumme mit 150€ Selbstbeteiligung.

**Haftpflicht für Kleinpferde** bis zu einem Stockmaß von 1,48m für jährlich 69€. 5 Mio.€ Versicherungssumme mit 150€ Selbstbeteiligung.

**Haftpflicht für Hunde** inkl. Tierhüterhaftpflicht für jährlich 51€. 5 Mio.€ Versicherungssumme mit 150€ Selbstbeteiligung.

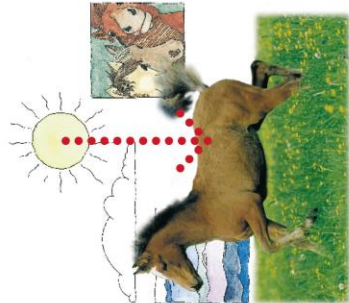
Weitere Angebote für Vereinsmitglieder können individuell angefragt werden. Dies könnten zum Beispiel:

- Pferdelebensversicherungen
- Unfallversicherungen inkl. Pferd und Reiter
- Zuchtversicherungen für gekörte Hengste
- OP- & Krankenversicherungen für Pferde

Bei Interesse wenden Sie sich bitte direkt unter Angabe Ihrer Mitgliedsnummer an die LVM Agentur Pack in Rüthen. Telefon und WhatsApp 02952/1650 oder per Mail an [info@pack.lvm.de](mailto:info@pack.lvm.de).

# DAS 1x9 DER PFERDEFREUNDE

## FÜR HARMONIE VON MENSCH UND PFERD

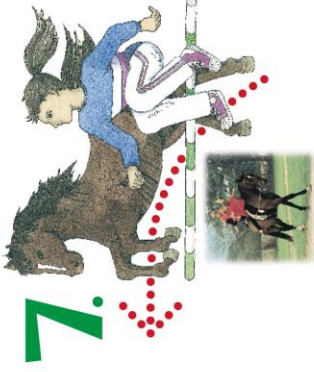


### 2. PFERDE MÜSSEN RICHTIG VERSORGT WERDEN

Pferde brauchen Wasser und Futter, Licht und Luft, viel Bewegung und Kontakt zu anderen Pferden.  
Wir Pferdefreunde sorgen dafür, daß es jedem Pferd gut geht - auch du.

### 4. ALLE PFERDE SIND WERTVOll

Alle Pferde verdienen Pflege und Zuneigung, egal ob jung oder alt, Weidpferd oder Turnierpferd, Zuchtstut oder ausgeseltes Schulpferd.  
Wir Pferdefreunde wissen, daß alle Pferde gleich gut behandelt werden müssen - auch du.

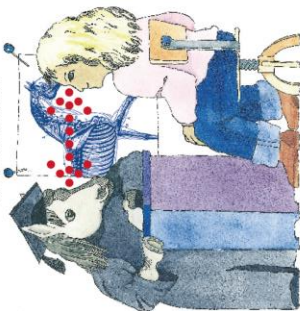


### 7. PFERDE UND MENSCHEN MÜSSEN ANEINANDER LERNEN

Pferde und Menschen brauchen für den gemeinsamen Sport eine gute Ausbildung, die nie aufhört.  
Das wichtigste Ziel für uns Pferdefreunde ist die harmonische Verständigung mit dem Pferd - auch für dich.

### 6. PFERDE SIND GUTE LEHRER

Pferde spielen Ungehörigkeit und Pforstbarkeit ab und lehren uns viele wichtige Dinge.  
Wir Pferdefreunde lernen gern von unseren Pferden - auch du.



### 5. PFERDE UND MENSCHEN HABEN EINE LANGE GEMEINSAME GESCHICHTE

Zwischen Pferden und Menschen besteht seit tausenden von Jahren eine enge Verbindung.  
Wir Pferdefreunde sind beeinflusst von dem Wissen früherer Zeiten und der Kultur anderer Völker.  
Wir lernen alle zu lernen - auch du.

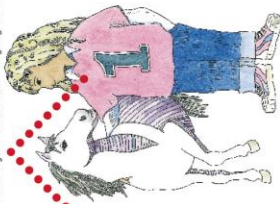


### 3. DIE GESUNDHEIT GEHT VOR

Gesundheit und Zufriedenheit des Pferdes sind wichtiger als Erfolge um jeden Preis.  
Uns Pferdefreunden geht das Wohl jedes einzelnen Pferdes vor - auch dir.

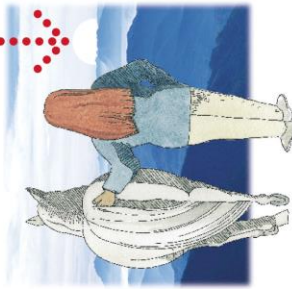
### 1. PFERDE BRAUCHEN MENSCHEN

Pferde sind auf uns Menschen angewiesen.  
Wir Pferdefreunde sorgen dafür, daß es jedem einzelnen Pferd gut geht - auch du.



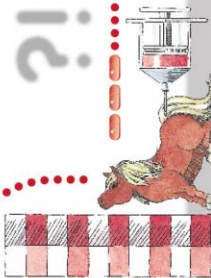
### 9. PFERDE HABEN EIN RECHT AUF EIN WÜRDIGES LEBENSLENDE

Pferde haben ein kürzeres Leben als Menschen.  
Auch am Lebensende lassen wir Pferdefreunde unser Pferd nicht im Stich und entsorgen es würdevoll.  
Wir sorgen für Angest, Schmerzen und Qualen.



### 8. LEISTUNGEN DÜRFEN NICHT ERZWUNGEN WERDEN

Pferde verfügen über unterschiedliches Talent und Leistungsvermögen.  
Wir Pferdefreunde respektieren alle natürlichen Grenzen eines Pferdes und beeinflussen seine Leistungsfähigkeit nicht durch Zwang, Zwang und Misshandlung.  
- auch du nicht.



Das ist unser Ziel - dafür treten wir an.

Deutsche Reiterliche Vereinigung

www.PFERD-AKTUELL.DE

Folie 90 von 91 - www.PFERD-AKTUELL.DE